

Manfred Reinecke  
Software · Beratung · Installation

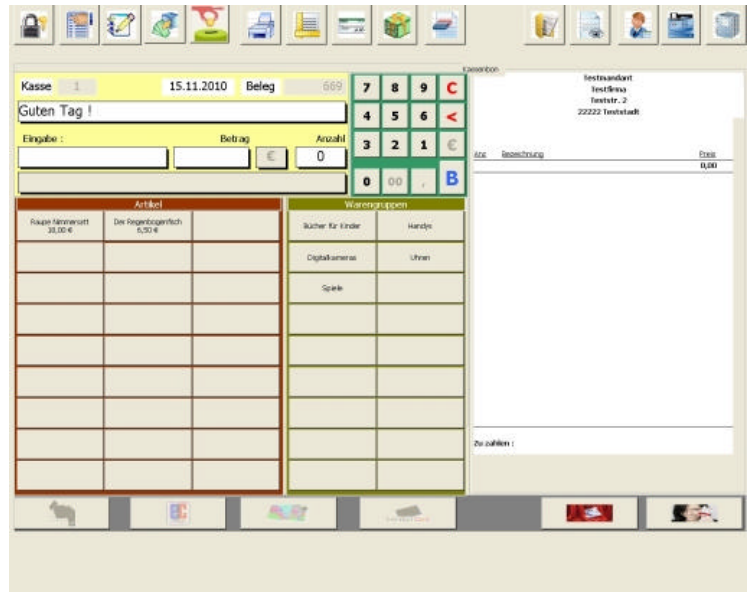
# Kasse2000



## Faktura2000 Add-In Kassensystem

## Kasse2000

- Netzwerkfähig mit Unterstützung mehrerer Kassen und Filiallösungen
- Unterstützung von POS(Point of Sales)-Scannern
- Unterstützung von Touchscreen - Kassen PC's
- Steuerung von Kassendisplay und Kassenschublade
- 486 Artikel in 18 Warengruppen per Touchscreen
- Integriertes Kundenkartensystem
- Integrierte Rabattsysteme und Aktionswochen
- Mengenstaffeln und Sonderpreise
- Sonderausgaben und Sondereinnahmen
- Gutscheinzahlungen
- Warenretouren
- Umwandlung von Ausgangslieferscheinen und Kundenbestellungen
- Tagesumsatz und Kundenstatistiken
- Stornofunktion für Mitglieder fester Benutzergruppen
- Kassiererwechsel
- Tagesabschluss mit Abschlussinformationen jeder Kasse
- Tagesprotokolle über negative Lagerbestände, Retouren, Gutscheinzahlungen, Stornierungen und Preisänderungen
- Tagesübersicht der Gesamtumsätze in einem Monat
- Darstellung von Umsätzen in Tageszeitperioden
- Zahlungsmethoden Bar, EC Cash, Scheck und Comfort-Card



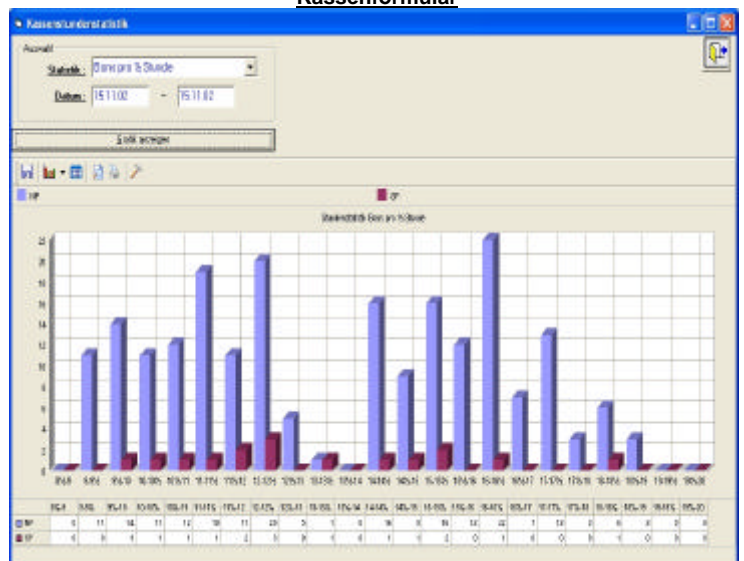
**Kassenformular**



**Tagesabschluss  
Kassenbericht**



**Auswahl Artikel Direktzugriff**



**Kassenstundenstatistik**

### 1. Anwendung

Die Kassensystemlösung **Kasse2000** wurde als Add-In für die Warenwirtschaft **Faktura2000** entwickelt.

Das Add-In bietet über die Möglichkeiten einer normalen Registrierkasse hinaus viele Funktionen, die das Produkt für den Einzelhandel interessant macht.

Das Kassenprogramm wird als eigenständige Anwendung auf den Zielrechnern installiert.

Das Kassenformular wird im Vollbildmodus ausgeführt.

Abhängig von der verwendeten Bildschirmauflösung werden die Steuerelemente in der Größe angepasst.

### 2. Demoversion

In der Demoversion lassen sich maximal 100 Kassenbelege erzeugen.

### 3. Vollversion

**Kasse2000** wird durch die Eingabe eines Registrierungsschlüssels als Vollversion freigeschaltet.

#### 4. Zusatzleistungen

Wir liefern auf Wunsch nur die Kassensoftware oder das komplette Kassensystem zum Sofortbetrieb konfiguriert.


Sie können Ihr Kassensystem auch selbst erwerben. Wir richten Ihnen auf Wunsch die Software darauf ein.

Im Prinzip ist jeder moderne PC für die Kassensystemlösung **Kasse2000** verwendbar. Sie müssen allerdings bedenken, das ein Standard-PC nicht für den Dauerbetrieb konzipiert ist.

Besser ist es einen Kassen-PC zu verwenden:

Die Verwendung von Touch-Screen Monitoren wird dabei ausdrücklich empfohlen.

In der nachfolgenden Tabelle finden Sie eine Übersicht über Systeme, die sich im täglichen Einsatz bewährt haben.

	<p><b>Aures Odyssee KASSEN-PC</b></p> <p>Im völligen Kontrast zu den klassischen und immer gleichen „black box“ Terminals die man überwiegend an den Kassenplätzen findet, eröffnet Odyssee neue Horizonte für die Welt der POS Kassensysteme.</p> <p>Diese neue POSlign® Kollektion bringt neue Möglichkeiten im Bereich der Integration, Dekoration, Ladenkonzept und den POS Kassen selber.</p> <p>Die Odyssee der POSlign® entwickelt ihren Charme und passt sich trotzdem allen Design Konzepte am Point- of- Sales an. Unabhängig ob in einer kleinen Filiale, Supermarkt, Hotel- und Gaststättengewerbe oder öffentlichen Einrichtungen.</p> <p><u>Technische Details Aures Odyssee:</u></p> <ul style="list-style-type: none"> <li>•Prozessor INTEL Celeron 2,5 Ghz oder INTEL P4 - 2,6 Ghz für mehr Leistung und Investitionssicherheit</li> <li>•Speicher 512 MB bis zu 2 GB</li> <li>•Möglichkeit für zweite Festplatte</li> <li>•2 Powered USB (12 &amp; 24V)</li> <li>•Die Festplatte(n) und das Motherboard sind leicht zugänglich um wenn nötig im Servicefalle leicht ausgetauscht werden zu können.</li> <li>•4 Anschlußmöglichkeiten erlauben eine Vielzahl von POS Peripherie Geräten wie Bon-Druckern, EC Terminal, Kundendisplay.</li> <li>•WiFi aufrüstbar durch den freien PCI slot</li> <li>•Compact Flash Card Steckplatz leicht zugänglich</li> <li>•Optimale Ablesemöglichkeit des Kundendisplays da oberhalb am System angebracht</li> <li>•Standard PC-Hardware (keine Spezialteile nötig)</li> <li>•Gewicht: 10,2 kg</li> </ul>
	<p><b>Touchscreen Monitor ELO 1215L</b></p> <p>Der 1215L- Desktop LCD Touchmonitor von Elo bietet wirtschaftliche Lösungen für den Einsatz an Kassensystemen, Kunden-Informationssystemen und für Anwendungen im Handel und Gastgewerbe.</p> <p>Dieser kompakte Touchmonitor wurde von vorneherein mit der „Designed for Touch“-Technologie ausgestattet, baut auf ELOs Erfahrung und Zuverlässigkeit und wurde nicht nachträglich durch eine Abänderung eines schon vorhandenen Monitors entwickelt.</p>

	<p><b>Bondrunder Epson TM-T 88 III</b></p> <p>Leistungsstarker High-Speed Thermo-Bondrunder. Er vereint alle Vorteile herkömmlicher Bondrunder, übertrifft deren Druckgeschwindigkeit und Zuverlässigkeit jedoch erheblich. Dies spart wertvolle Zeit beim Kassiervorgang und vermindert so unbeliebte Wartezeiten für Ihre Kunden.</p> <p>Dank des Quick'n'Drop-Verfahrens, läßt sich eine neue Papierrolle mit drei Handgriffen schnell und einfach einlegen. Durch das Thermo-Direkt-Druckverfahren arbeitet der TM-T 88 III besonders leise und liefert ein hervorragendes Druckbild. Barcodes druckt er in hochauflösender Qualität. Mit seiner enormen Druckleistung von 4,1 Milliarden Zeichen oder 360.000 Stunden bietet der TM-T 88 III ein Maximum an Zuverlässigkeit und reduziert druckerbezogene Kassenausfälle gegen Null. Die Drucker der TM-T8x-Familie wurden seit Ihrem Erscheinen bereits über 2 Millionen mal installiert.</p> <p>Wie alle neueren EPSON-Kassendrucker verfügt auch der TM-T 88 III serienmäßig über eine wechselbare Schnittstelle und über eine Schnittstelle zum automatischen Öffnen von bis zu 2 Kassenladen.</p>
	<p><b>Kassendisplays Epson DM D110 - Anzeige Zeichen – VFD</b></p> <p>Mit der DM-D110-Serie bietet Epson eine Familie von Kundendisplays, die für verschiedene Handelssegmente ein passendes Display beinhaltet. Die 2x20 Zeichen Anzeige liefert eine gestochen scharfe Übertragung Ihrer Nachricht an den Kunden. In der zweiten Zeile können werbliche Texte oder z.B. eine weitere Währung zusätzlich angezeigt werden. Der breite Blickwinkel-Bereich des Vakuum-Fluoreszenz-Displays und der schwenk- und drehbare Kopf der Gehäuse sorgt für exzellente Ablesbarkeit.</p>
	<p><b>(BC300) Kassenschublade Metall, Standard</b></p> <p><u>Abmessungen:</u> 395 (B) x 450 (T) x 104 (H) mm  <u>Fächer:</u> 4 verstellbare Scheinfächer mit Kunststoffniederhaltebügel, 8 verstellbare Münzfächer, beide Einsätze herausnehmbar  <u>Auszug:</u> auf Kunststoffrollen  <u>Öffnung:</u> Schlüssel, Magnet (24 VDC) oder Notöffnung an der Unterseite bei gestecktem Schlüssel  <u>Ansteuerung:</u> 6 pol-Modularstecker 24 VDC, z. B. über Epson-Drucker      Farbe: hellgrau  <u>Besonderheit:</u> Rückmeldekontakt "Schublade auf", Bohrungen für Untertischmontage vorhanden      Optionen: abschließbarer Deckel, 2. Geldeinsatz (auf Anfrage).</p>

**F A X B E S T E L L U N G**

Firma : \_\_\_\_\_  
 Name : \_\_\_\_\_  
 Strasse/Nr. : \_\_\_\_\_  
 PLZ/Ort : \_\_\_\_\_

An  
 Manfred Reinecke  
 Melmesfeld 29  
 D-47647 Kerken  
 Fax 0322 22479025

Hiermit bestelle ich folgende Produkte (bitte die gewünschte Menge angeben):

Anz.	Produkt	Preis €
	Demoversion Faktura2000 (enthält Demoversionen der Produkte Doku2000 und Datenormgetter*)	15 €
	Demoversion Shop2000	10 €
	Demoversion Doku2000	10 €
	Demoversion Kasse2000	10 €
	Demoversion MDE2000	10 €
	Demoversion Abteilungen2000	10 €
	Vollversion Faktura2000 (Lizenz für einen Arbeitsplatz)	799 €
	Vollversion EDI 2000 (Lizenz für einen Arbeitsplatz)	499 €
	Vollversion Kasse2000 (Lizenz für einen Arbeitsplatz)	399 €
	Vollversion Doku2000 (Lizenz für einen Arbeitsplatz)	299 €
	Vollversion ML2000 (Lizenz für einen Arbeitsplatz)	399 €
	Vollversion PDA2000 (Lizenz für einen Arbeitsplatz)	299 €
	Vollversion MDE2000 (Lizenz für einen Arbeitsplatz)	299 €
	Vollversion Shop2000 (Lizenz für einen Arbeitsplatz)	249 €
	Vollversion Abteilungen2000 (Lizenz für einen Arbeitsplatz)	159 €
	Vollversion Franchise2000 (Lizenz für einen Arbeitsplatz)	159 €
	Vollversion EV2000 (Lizenz für einen Arbeitsplatz)	159 €
	Vollversion FIBU2000 (Lizenz für einen Arbeitsplatz)	159 €
	Vollversion Datenormgetter Produkt der Mohr-IT GmbH (Stand 05.07.07)	100 €
	Jede weitere Arbeitsplatzlizenz (unabhängig vom Produkt)	99 €

\*Der Datenormgetter ist mit freundlicher Genehmigung der Firma Mohr-IT GmbH auf der Demo CD enthalten.

Preise zzgl. der gesetzlichen MwSt.

Ort/Datum:

Stempel/Unterschrift:

\_\_\_\_\_