

Manfred Reinecke
Software · Beratung · Installation

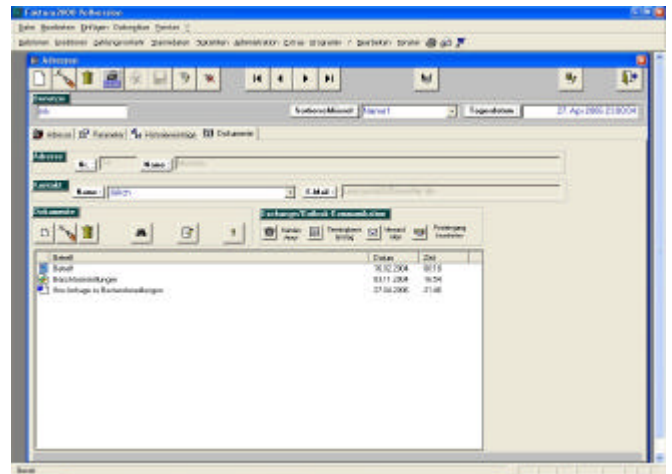
Doku2000



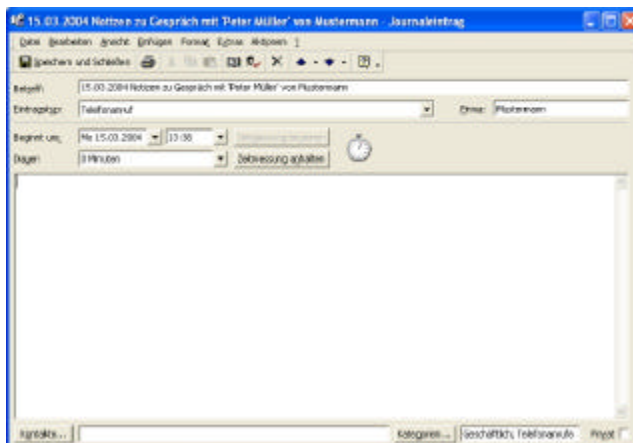
Dokumentenverwaltung

Doku2000

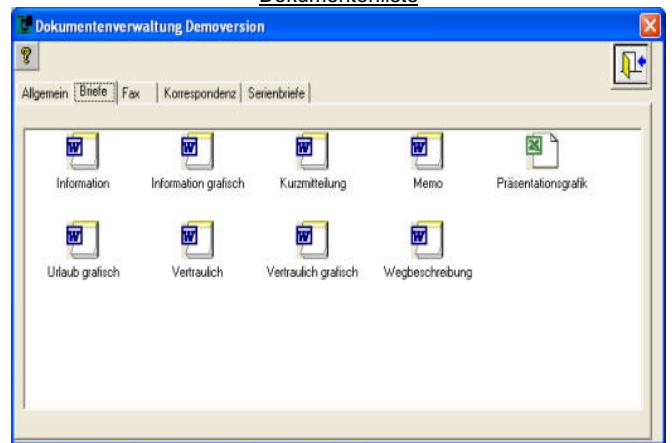
- Erstellung von Dokumenten über Dokumentvorlagen
- Einfache Zuordnung vorhandener Dokumente zu einer gespeicherten Adresse via Drag & Drop
- Word-Automation zur Erstellung von Standard - und Serienbrief/Fax/E-Mail-Dokumenten
- Outlook-Automation zur Erfassung von Terminen, Gesprächen und E-Mails
- Archivierungsfunktion für Fakturierungsbelege
- Intuitive Filter und Suchfunktionen



Dokumentenliste



Outlook-Automation



Abruf von Dokumentvorlagen über das Dokumentfenster

1. Anwendung

Die Dokumentenverwaltung **Doku2000** ist sowohl als Zusatzkomponente für **Faktura2000**, wie auch als eigenständige Anwendung verfügbar.

Die Dokumentenverwaltung verfügt über keine eigenen Textverarbeitungs- bzw. Tabellenkalkulations- oder Grafikprogramme, sondern verwaltet die Dokumente mit Hilfe der auf Ihrem Rechner installierten Programme.

Vorteil dabei ist, dass Sie mit Ihren gewohnten Programmen wie zum Beispiel Word, Excel, PowerPoint, Paintbrush, Adobe Photoshop, Notepad, Corel Draw, Lotus AmiPro, WinZip, PageMaker etc. auch weiterhin arbeiten.

Doku2000 richtet sich aber aufgrund seiner speziellen Fähigkeiten zur Anwendungsautomation unter **Microsoft Office** (ab der Version 2000), hauptsächlich an Anwender dieser Produktlinie.

Es ist jedoch möglich, andere am Markt erhältliche Office-Produkte zu verwenden.

Über die Filter - und Suchfunktionen können Dokumente schnell und gezielt aufgefunden werden.

Eine Versionshistorie ermöglicht dem Benutzer einen detaillierten Überblick über den Lebenszyklus eines Dokuments.

2. Demoversion

In der Demoversion lassen sich zu jeder Adresse maximal drei Dokumente zuordnen.

3. Vollversion

Die Dokumentenverwaltung wird durch die Eingabe eines Registrierungsschlüssels als Vollversion freigeschaltet.

F A X B E S T E L L U N G

Firma : _____
 Name : _____
 Strasse/Nr. : _____
 PLZ/Ort : _____

An
 Manfred Reinecke
 Melmesfeld 29
 D-47647 Kerken
 Fax 0322 22479025

Hiermit bestelle ich folgende Produkte (bitte die gewünschte Menge angeben):

| Anz. | Produkt | Preis € |
|------|--|---------|
| | Demoversion Faktura2000 (enthält Demoversionen der Produkte Doku2000 und Datenormgetter*) | 15 € |
| | Demoversion Shop2000 | 10 € |
| | Demoversion Doku2000 | 10 € |
| | Demoversion Kasse2000 | 10 € |
| | Demoversion MDE2000 | 10 € |
| | Demoversion Abteilungen2000 | 10 € |
| | Vollversion Faktura2000 (Lizenz für einen Arbeitsplatz) | 799 € |
| | Vollversion EDI 2000 (Lizenz für einen Arbeitsplatz) | 499 € |
| | Vollversion Kasse2000 (Lizenz für einen Arbeitsplatz) | 399 € |
| | Vollversion Doku2000 (Lizenz für einen Arbeitsplatz) | 299 € |
| | Vollversion ML2000 (Lizenz für einen Arbeitsplatz) | 399 € |
| | Vollversion PDA2000 (Lizenz für einen Arbeitsplatz) | 299 € |
| | Vollversion MDE2000 (Lizenz für einen Arbeitsplatz) | 299 € |
| | Vollversion Shop2000 (Lizenz für einen Arbeitsplatz) | 249 € |
| | Vollversion Abteilungen2000 (Lizenz für einen Arbeitsplatz) | 159 € |
| | Vollversion Franchise2000 (Lizenz für einen Arbeitsplatz) | 159 € |
| | Vollversion EV2000 (Lizenz für einen Arbeitsplatz) | 159 € |
| | Vollversion FIBU2000 (Lizenz für einen Arbeitsplatz) | 159 € |
| | Vollversion Datenormgetter Produkt der Mohr-IT GmbH (Stand 05.07.07) | 100 € |
| | Jede weitere Arbeitsplatzlizenz (unabhängig vom Produkt) | 99 € |

*Der Datenormgetter ist mit freundlicher Genehmigung der Firma Mohr-IT GmbH auf der Demo CD enthalten.

Preise zzgl. der gesetzlichen MwSt.

Ort/Datum:

Stempel/Unterschrift:
